

行政からのお知らせ

次ページ以降に各項目の該当資料を収載しています。

【厚生労働省】

1. かせ薬等の添付文書等に記載する使用上の注意に関するQ&Aについて

—厚生労働省医薬食品局安全対策課、審査管理課(4月23日)

厚生労働省より、各都道府県衛生主管部(局)あてに事務連絡した内容が届きましたので、お知らせします。詳細は以下の厚生労働省ホームページをご覧ください。

URL;<http://www.hourei.mhlw.go.jp/hourei/doc/tsuchi/T150424I0080.pdf>

2. マイナンバー(社会保障・税番号)制度の周知・広報への協力依頼について

—厚生労働省医政局総務課(4月30日)

本年10月以降、マイナンバーの付番・通知が始まり、来年1月からマイナンバーの利用が開始されます。すべての国民、すべての事業者に関係するマイナンバー制度の施行に向け、貴団体におかれましても、別紙のマイナンバーに関する広報・普及啓発媒体もご活用いただき、会員等に対して、マイナンバー制度の周知・広報にご協力賜りたく、ご連絡申し上げます。

以下の内閣官房ホームページより資料をダウンロード下さい。

URL1;http://www.cas.go.jp/jp/seisaku/bangoseido/pdf/kouhou_sumally.pdf

URL2;http://www.cas.go.jp/jp/seisaku/bangoseido/pdf/koho_setumei_h2702.pdf

3. 「医薬品販売制度実態把握調査」の結果を公表について

—厚生労働省医薬食品局(5月1日)

今回の調査は、平成26年10月～12月という施行後半年に満たない時期に行われた調査であり、販売ルールの周知徹底の過程で行われたものですが、必ずしもすべての薬局・薬店において新しい販売ルールが徹底されていない状況が確認されました。引き続き各自治体等と連携し、事業者に対する実態確認、改善指導を行うとともに、関係団体に制度の遵守徹底を依頼し、販売制度の定着に取り組みます。詳細は以下の厚生労働省ホームページをご覧ください。

URL;<http://www.mhlw.go.jp/stf/houdou/0000084382.html>

【経済産業省】

4. ドラッグストア販売統計月報について

—経済産業省(平成27年2月分)

ドラッグストア販売統計月報(確定版)の平成27年2月分がアップされていますので、お知らせします。対象となっている企業様には、販売等のデータ提供をよろしくお願い申し上げます。

【資料:後頁12ページ分あり】

【東京都】

5. 東京都薬局等許可審査基準及び指導基準の一部改正について

東京都福祉保健局健康安全部(4月1日)

以下の書面についてリンクのファイルをご確認ください。

- 1) 平成27年4月1日付 27福保健薬第281号

[東京都薬局等許可審査基準及び指導基準の一部改正について](#)

- 2) [改正後東京都薬局等許可審査基準及び指導基準](#)
- 3) [新旧対照表\(薬局\)](#)

6. 平成27年度登録販売者試験の実施について(通知)

一東京都福祉保健局健康安全部(4月27日)

詳細は以下の東京都福祉保健局ホームページをご覧ください。

URL;<http://www.fukushihoken.metro.tokyo.jp/kenkou/iyaku/tourokushiken/27shiken.html>

7. 「一般用医薬品の区分リストについて」の一部改正について(通知)

一東京都福祉保健局健康安全部長(4月30日)

平成27年4月6日付薬食安発0406第1号の通知が東京都より届きました。

詳細は以下の厚生労働省ホームページをご覧ください。

URL;<http://www.hourei.mhlw.go.jp/hourei/doc/tsuchi/T150406I0010.pdf>

8. 医薬品の区分等表示の変更に係る留意事項について

一東京都福祉保健局健康安全部長(4月30日)

平成27年4月6日付薬食監麻発0406第1号(厚生労働省医薬食品局監視指導・麻薬対策課長)の通知が東京都より届きました。

詳細は以下の厚生労働省ホームページをご覧ください。

URL;<http://www.hourei.mhlw.go.jp/hourei/doc/tsuchi/T150406I0120.pdf>

専門量販店販売統計月報

Monthly Report on the Current Survey of Mass merchandise specialty retailers

平成27年2月分

February, 2015

経済産業省 大臣官房 調査統計グループ

Research and Statistics Department
Minister's Secretariat
Ministry of Economy, Trade and Industry

ドラッグストア

商品分類等	内容例示
調剤医薬品	医師の処方箋に基づき調剤する医療用医薬品・漢方薬・生薬
OTC医薬品	医薬品(医師の処方箋によるものを除く)、漢方薬(医師の処方箋によるものを除く)、生薬(医師の処方箋によるものを除く)等 風邪薬、胃腸薬、目薬、皮膚治療薬、湿布薬、滋養強壮剤(医薬品)等
ヘルスケア用品 (衛生用品)・介護・ベビー	ヘルスケア(脱脂綿、ほう帯、ガーゼ類、サポータ、マスク、体温計、紙おむつ、殺虫剤(農業用、産業用は除く)、コンタクトレンズ洗浄剤・保存液、衛生用品等) 介護(大人用紙オムツ、尿取りパット、介護用品、ステッキ、介護食等) ベビー(育児用ミルク、ベビーフード、ベビー飲料、紙オムツ、授乳用品等)
健康食品	健康食品、サプリメント、ダイエット食品等
ビューティケア (化粧品・小物)	化粧品(口紅、ファンデーション、化粧水、フレグランス、男性化粧品、浴用化粧品等) ビューティケア小物(化粧品雑貨、化粧用ブラシ、コットン・スポンジ、つけまつげ、つけ爪、あぶらとり、ヘアブラシ等)
トイレタリー	歯みがき、歯ブラシ、シャンプー、リンス、ボディシャンプー、ヘアカラー、入浴剤、ハンドソープ、石けん(化粧、洗顔、浴用、薬用のもの)等
家庭用品・ 日用消耗品 ・ペット用品	家庭用品(バス・トイレ・キッチン用品、ファブリック、なべ、かま、キッチン用刃物、食器、卓上用品、清掃用品、包装用品、保安防災、避難用具等) 日用消耗品(住まいの洗剤、防虫剤、トイレトーパー、芳香剤、食器洗剤、ティッシュペーパー等) ペット・ペット用品(愛玩用・鑑賞用(動物、魚類、鳥類、爬虫類等)、愛玩用・鑑賞用飼料(ペットフード)、鑑賞魚用水槽、鳥かご、ペット用小屋(犬小屋、巣箱等)、ペット用装飾品(首輪、衣服等)、ペット用医薬品、ペット用シャンプー、ペット用リード、ペット用シーツ、ペット用キャリーケース等)
食品	菓子類、米、飲料、日配品、加工品、酒類、冷凍食品等
その他	上記以外の衣料品、履物、カバン・袋物、書籍、文具・玩具等

ホームセンター

商品分類等	内容例示
DIY用具・素材	道具・工具(大工道具、作業工具、板金工具、測定工具、左官道具、配管工具、整備工具、工具箱、工具収納用品等)
	電動工具(電動工具(先端部品含む)、エアーツール、エンジン工具・建設荷役機械、電工用具(コード・投光器等)、切削消耗品等)
	作業用品(作業着、作業靴、靴下、軍手、安全靴、エプロン等)
	建築金物(接合金物、家具建具用金物(装飾金物)、安全防犯金具、金網、針金、戸車、キャスト、消耗金具、補修部品、チェーン等)
	塗料・塗装具(ペイント、ニス、ラッカー、塗装用品、塗装機、防腐剤、防虫・防腐塗料等)
	接着剤・梱包資材(接着剤、充填材、テープ類、梱包資材、補修剤(家庭用セメント類、タイル)、ロープ類等)
	木材・建材(木材、合板、各種新建材、防音断熱材、ドア部の部材、納戸、雨樋・建具等の建材、網戸、アクリル建材、プラスチック建材、各種鋼材、スノコ、神棚、工作品、工作部材、棚受材、脚材、床材、天井材、壁装材等)
電 気	水道・ガス・配管(水回り金具、給配水管、ガス用品、水回り補修部品等) 住設機器・器具(浴槽、便器、便座、脱臭換気装置、システムキッチン、給湯、ガス器具、床下収納、洗面機器等)
	電気・照明(電線器具、道具および資材、アンテナ、照明器具、テープ、電池、管球、インターホン、換気扇、組立音響機材、防犯機材等) 家電製品(テレビ、ラジオ、洗濯機、冷蔵庫、クーラー、ジャー、ポット、調理家電、電話、ファクシミリ、ワープロ、理美容用品、時計、電卓、CDプレーヤー・カメラ・ビデオデッキ等)
インテリア	インテリア(各種内装仕上材(天井、壁面、床面)、壁紙、カーテン、ブラインド、カーペット、人工芝、各種間仕切、障子、ふすま、ルームアクセサリー、テーブルクロス、座椅子、イ草、籐、竹製品等) 家具・収納用品(組立て家具、椅子、机、ラック、押入・キッチン収納などの収納用品等)
	家庭用品 ・日用品
園 芸 ・ エクステリア	エクステリア(門扉、フェンス、カーポート、バルコニー、脚立兼用梯子、二連梯子、脚立、雨水・給排水用品、台車、外構資材、テラス、ガーデン用品(焼却炉、竹ホーキ等)、ガーデンファニチャー、物干し竿、物置、ハウス、コンクリート製品、天然石、砂利等)
	園芸生物(生もの、種苗、球根、観葉植物、草花、草花苗、野菜苗、苗木、庭木、植木等)
	園芸用品(肥料、用土、農薬、土農工具、園芸資材、散水用品、ガーデン機器、鉢容器、温室、園芸工具等)

専門量販店販売の動向

平成27年2月の専門量販店販売は、家電大型専門店が3025億円、前年同月比▲15.3%の減少、ドラッグストアが3789億円、同5.1%の増加、ホームセンターが2174億円、同▲3.5%の減少となった。

家電大型専門店

(単位:億円、店)

	合計	AV 家電	情報 家電	通信 家電	カメラ類	生活 家電	その他	店舗数
商品販売額	3,025	467	706	252	160	1,094	346	2,444
構成比	100.0%	15.4%	23.3%	8.3%	5.3%	36.2%	11.4%	
前年同月比	▲15.3%	▲1.9%	▲22.4%	2.8%	▲8.2%	▲22.4%	▲2.8%	▲0.4%

ドラッグストア

(単位:億円、店)

	合計	調剤 医薬品	OTC 医薬品	ヘルスケア 用品(衛生 用品)・介 護・ベビー	健康食品	ビューティ ケア(化粧 品・小物)	トイレ タリー	家庭用品・ 日用消耗 品・ペット 用品	食 品	その他	店舗数
商品販売額	3,789	269	564	288	126	546	381	569	957	89	13,368
構成比	100.0%	7.1%	14.9%	7.6%	3.3%	14.4%	10.1%	15.0%	25.2%	2.3%	
前年同月比	5.1%	10.6%	1.0%	0.1%	▲5.0%	6.2%	▲0.7%	7.7%	11.1%	▲5.7%	4.5%

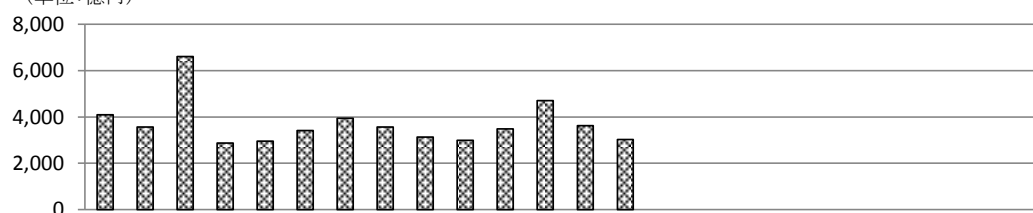
ホームセンター

(単位:億円、店)

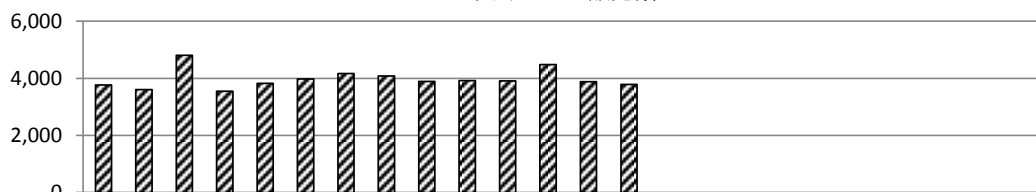
	合計	DIY用 具・素材	電気	インテリア	家庭用品 ・ 日用品	園芸・ エクステ リア	ペット・ ペット用 品	カー用 品・アウ トドア	オフィ ス・カル チャー	その他	店舗数
商品販売額	2,174	469	157	160	473	226	170	103	134	283	4,119
構成比	100.0%	21.6%	7.2%	7.3%	21.7%	10.4%	7.8%	4.7%	6.2%	13.0%	
前年同月比	▲3.5%	▲2.9%	▲8.3%	▲1.9%	▲0.6%	▲3.8%	2.3%	▲0.1%	5.4%	▲14.0%	2.3%

(単位:億円)

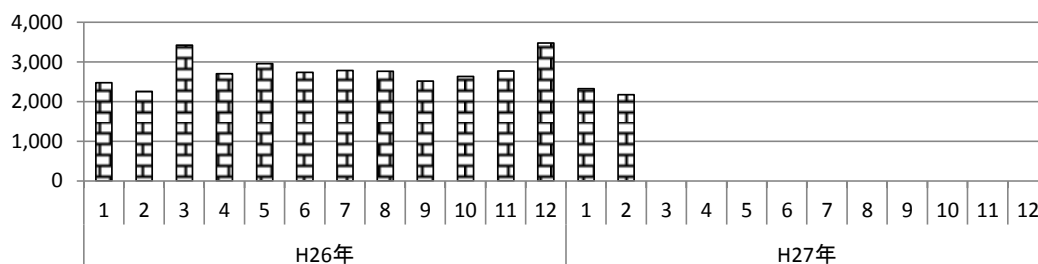
家電大型専門店 販売額



ドラッグストア 販売額



ホームセンター 販売額



専門量販店販売額、前年(度、同期、同月)比増減率及び店舗数

Mass merchandise speciality retailers sales value and percentage change from the same month/term of the previous year and number of establishments

(単位:億円、店、%) (100 million yen)

年月	家電大型専門店 Large-scale speciality retailers for home electric appliances			ドラッグストア Drugstore			ホームセンター Home improvement stores			Year and month
	販売額	前年比	店舗数	販売額	前年比	店舗数	販売額	前年比	店舗数	
	Sales value	Percentage change from the same month/term of the previous year(%)	Number of establishments	Sales value	Percentage change from the same month/term of the previous year(%)	Number of establishments	Sales value	Percentage change from the same month/term of the previous year(%)	Number of establishments	
平成 24 年	-	-	-	-	-	-	-	-	-	C.Y. 2012
25	-	-	-	-	-	-	-	-	-	2013
26	45,330	-	2,443	47,988	-	13,337	33,459	-	4,122	2014
平成 23 年度	-	-	-	-	-	-	-	-	-	F.Y. 2011
24	-	-	-	-	-	-	-	-	-	2012
25	-	-	-	-	-	-	-	-	-	2013
平成 25 年 10~12月	-	-	-	-	-	-	-	-	-	Q4 2013
平成 26 年 1~3月	14,273	-	2,453	12,183	-	12,848	8,148	-	4,041	Q1 2014
4~6	9,238	-	2,445	11,351	-	13,092	8,385	-	4,057	Q2
7~9	10,636	-	2,458	12,138	-	13,213	8,057	-	4,080	Q3
10~12	11,183	-	2,443	12,315	-	13,337	8,868	-	4,122	Q4
平成 25 年 12月	-	-	-	-	-	-	-	-	-	Dec. 2013
平成 26 年 1月	4,098	-	2,440	3,770	-	12,784	2,474	-	4,026	Jan. 2014
2	3,571	-	2,454	3,605	-	12,790	2,253	-	4,027	Feb.
3	6,604	-	2,453	4,809	-	12,848	3,421	-	4,041	Mar.
4	2,869	-	2,453	3,544	-	13,048	2,697	-	4,053	Apr.
5	2,959	-	2,449	3,828	-	13,080	2,955	-	4,057	May
6	3,410	-	2,445	3,979	-	13,092	2,734	-	4,057	Jun.
7	3,946	-	2,451	4,169	-	13,145	2,780	-	4,068	Jul.
8	3,563	-	2,453	4,080	-	13,175	2,761	-	4,072	Aug.
9	3,128	-	2,458	3,889	-	13,213	2,516	-	4,080	Sep.
10	2,990	-	2,437	3,924	-	13,244	2,630	-	4,089	Oct.
11	3,487	-	2,437	3,910	-	13,286	2,766	-	4,111	Nov.
12	4,706	-	2,443	4,481	-	13,337	3,472	-	4,122	Dec.
平成 27 年 1月	3,622	▲11.6	2,441	3,885	3.1	13,330	2,323	▲6.1	4,123	Jan. 2015
2	3,025	▲15.3	2,444	3,789	5.1	13,368	2,174	▲3.5	4,119	Feb.

第2部 ドラッグストア販売

Part2 Drugstore sales value

第1表 商品別販売額等及び前年（度、同期、同月）比増減率

Table1 Sales value by goods and number of establishments and percentage change from the same month/term of the previous year.

(1) 販売額等 (1) Sales value (単位:百万円、店) (million yen)												
年月	商品販売額	調剤医薬品	OTC医薬品	ヘルスケア用品 (衛生用品)・介護・ベビー	健康食品	ビューティケア (化粧品・小物)	トイレタリー	家庭用品・日用 消耗品・ペット用品	食品	その他	店舗数	Year and Month
	Sales of goods	Dispensing pharmaceutical products	Over the counter medical products	Health care (sanitary goods), nursing care, and baby products	Health foods	Beauty care (cosmetic products and goods)	Toiletry goods	Household utensils, daily necessities, pet products	Food	Others	Number of establishments	
平成 24 年	-	-	-	-	-	-	-	-	-	-	-	C.Y. 2012
25	-	-	-	-	-	-	-	-	-	-	-	2013
26	4,798,761	317,789	725,521	346,710	159,883	706,850	508,457	748,565	1,161,299	123,687	13,337	2014
平成 23 年度	-	-	-	-	-	-	-	-	-	-	-	F.Y. 2011
24	-	-	-	-	-	-	-	-	-	-	-	2012
25	-	-	-	-	-	-	-	-	-	-	-	2013
平成 25 年 10~12月	-	-	-	-	-	-	-	-	-	-	-	Q4 2013
平成 26 年 1~3月	1,218,349	78,274	190,618	94,562	44,516	183,477	134,328	180,664	279,069	32,841	12,848	Q1 2014
4~6	1,135,133	77,024	168,502	79,042	36,687	165,963	118,476	177,236	283,173	29,030	13,092	Q2
7~9	1,213,802	79,822	180,495	83,915	39,885	177,362	127,552	195,083	300,523	29,165	13,213	Q3
10~12	1,231,477	82,669	185,906	89,191	38,795	180,048	128,101	195,582	298,534	32,651	13,337	Q4
平成 25 年 12月	-	-	-	-	-	-	-	-	-	-	-	Dec. 2013
平成 26 年 1月	376,972	26,247	60,546	30,340	14,077	55,738	40,349	55,693	83,097	10,885	12,784	Jan. 2014
2	360,455	24,306	55,874	28,794	13,291	51,417	38,402	52,868	86,078	9,425	12,790	Feb.
3	480,922	27,721	74,198	35,428	17,148	76,322	55,577	72,103	109,894	12,531	12,848	Mar.
4	354,374	25,506	53,340	24,990	11,389	51,982	36,782	53,461	87,891	9,033	13,048	Apr.
5	382,837	25,576	57,107	26,629	12,339	55,539	39,853	59,315	96,654	9,825	13,080	May
6	397,922	25,942	58,055	27,423	12,959	58,442	41,841	64,460	98,628	10,172	13,092	Jun.
7	416,935	27,443	61,245	28,646	13,667	62,243	44,188	67,088	102,929	9,486	13,145	Jul.
8	407,997	26,118	60,730	28,179	13,357	59,434	42,876	65,473	101,436	10,394	13,175	Aug.
9	388,870	26,261	58,520	27,090	12,861	55,685	40,488	62,522	96,158	9,285	13,213	Sep.
10	392,376	26,759	58,715	27,523	12,718	56,696	40,912	61,419	97,374	10,260	13,244	Oct.
11	390,981	26,128	59,304	28,524	12,462	56,335	41,068	61,556	95,382	10,222	13,286	Nov.
12	448,120	29,782	67,887	33,144	13,615	67,017	46,121	72,607	105,778	12,169	13,337	Dec.
平成 27 年 1月	388,505	26,054	60,577	30,477	12,578	56,612	38,821	59,218	94,099	10,069	13,330	Jan. 2015
2	378,948	26,873	56,426	28,815	12,629	54,586	38,140	56,928	95,661	8,890	13,368	Feb.

(2) 前年（同期、同月）比増減率 (2) Percentage change from the same month/term of the previous year (単位:%)												
年月	商品販売額	調剤医薬品	OTC医薬品	ヘルスケア用品 (衛生用品)・介護・ベビー	健康食品	ビューティケア (化粧品・小物)	トイレタリー	家庭用品・日用 消耗品・ペット用品	食品	その他	店舗数	Year and Month
	Sales of goods	Dispensing pharmaceutical products	Over the counter medical products	Health care (sanitary goods), nursing care, and baby products	Health foods	Beauty care (cosmetic products and goods)	Toiletry goods	Household utensils, daily necessities, pet products	Food	Others	Number of establishments	
平成 24 年	-	-	-	-	-	-	-	-	-	-	-	C.Y. 2012
25	-	-	-	-	-	-	-	-	-	-	-	2013
26	-	-	-	-	-	-	-	-	-	-	-	2014
平成 23 年度	-	-	-	-	-	-	-	-	-	-	-	F.Y. 2011
24	-	-	-	-	-	-	-	-	-	-	-	2012
25	-	-	-	-	-	-	-	-	-	-	-	2013
平成 25 年 10~12月	-	-	-	-	-	-	-	-	-	-	-	Q4 2013
平成 26 年 1~3月	-	-	-	-	-	-	-	-	-	-	-	Q1 2014
4~6	-	-	-	-	-	-	-	-	-	-	-	Q2
7~9	-	-	-	-	-	-	-	-	-	-	-	Q3
10~12	-	-	-	-	-	-	-	-	-	-	-	Q4
平成 25 年 12月	-	-	-	-	-	-	-	-	-	-	-	Dec. 2013
平成 26 年 1月	-	-	-	-	-	-	-	-	-	-	-	Jan. 2014
2	-	-	-	-	-	-	-	-	-	-	-	Feb.
3	-	-	-	-	-	-	-	-	-	-	-	Mar.
4	-	-	-	-	-	-	-	-	-	-	-	Apr.
5	-	-	-	-	-	-	-	-	-	-	-	May
6	-	-	-	-	-	-	-	-	-	-	-	Jun.
7	-	-	-	-	-	-	-	-	-	-	-	Jul.
8	-	-	-	-	-	-	-	-	-	-	-	Aug.
9	-	-	-	-	-	-	-	-	-	-	-	Sep.
10	-	-	-	-	-	-	-	-	-	-	-	Oct.
11	-	-	-	-	-	-	-	-	-	-	-	Nov.
12	-	-	-	-	-	-	-	-	-	-	-	Dec.
平成 27 年 1月	3.1	▲0.7	0.1	0.5	▲10.6	1.6	▲3.8	6.3	13.2	▲7.5	4.3	Jan. 2015
2	5.1	10.6	1.0	0.1	▲5.0	6.2	▲0.7	7.7	11.1	▲5.7	4.5	Feb.

第2表 都道府県別販売額等及び前年（度、同期、同月）比増減率

Table2 Sales value and number of establishments by prefectures and percentage change from the same month/term of the previous year.

(1) 都道府県別販売額等

Sales value and number of establishments by prefectures

(単位:百万円、店) (million yen)

年 月	北海道 Hokkaido		青森県 Aomori		岩手県 Iwate		宮城県 Miyagi		秋田県 Akita		山形県 Yamagata		Year and Month
	店舗数 Establishments	店舗数 Establishments	店舗数 Establishments	店舗数 Establishments	店舗数 Establishments	店舗数 Establishments	店舗数 Establishments	店舗数 Establishments	店舗数 Establishments	店舗数 Establishments	店舗数 Establishments		
平成 24 年	-	-	-	-	-	-	-	-	-	-	-	-	C.Y. 2012
25	-	-	-	-	-	-	-	-	-	-	-	-	2013
26	209,770	587	40,073	111	56,359	161	86,553	246	28,308	91	33,534	102	2014
平成 23 年度	-	-	-	-	-	-	-	-	-	-	-	-	F.Y. 2011
24	-	-	-	-	-	-	-	-	-	-	-	-	2012
25	-	-	-	-	-	-	-	-	-	-	-	-	2013
平成 25 年 10~12月	-	-	-	-	-	-	-	-	-	-	-	-	Q4 2013
平成 26 年 1~3月	51,459	572	9,968	106	14,051	153	22,790	240	6,817	87	8,642	96	Q1 2014
4~6	51,223	574	9,516	108	13,348	155	20,332	245	6,841	91	8,007	98	Q2
7~9	54,088	582	10,253	111	14,459	158	21,656	244	7,435	89	8,462	99	Q3
10~12	53,000	587	10,336	111	14,501	161	21,775	246	7,215	91	8,423	102	Q4
平成 25 年 12月	-	-	-	-	-	-	-	-	-	-	-	-	Dec. 2013
平成 26 年 1 月	17,376	573	3,248	105	4,612	153	7,518	239	2,260	87	2,920	96	Jan. 2014
2	16,552	571	3,024	106	4,221	153	6,861	239	2,128	87	2,637	96	Feb.
3	17,531	572	3,696	106	5,218	153	8,411	240	2,429	87	3,085	96	Mar.
4	18,683	573	3,191	107	4,367	153	6,868	244	2,317	90	2,851	97	Apr.
5	15,204	573	3,033	108	4,341	154	6,498	244	2,144	91	2,455	98	May
6	17,336	574	3,292	108	4,640	155	6,966	245	2,380	91	2,701	98	Jun.
7	18,184	574	3,387	109	4,863	156	7,288	246	2,465	91	2,802	99	Jul.
8	18,394	576	3,578	108	5,070	157	7,406	245	2,576	89	2,907	99	Aug.
9	17,510	582	3,288	111	4,526	158	6,962	244	2,394	89	2,753	99	Sep.
10	17,281	581	3,405	112	4,712	158	7,109	244	2,334	89	2,766	103	Oct.
11	17,370	585	3,289	111	4,678	160	7,091	244	2,381	91	2,815	103	Nov.
12	18,349	587	3,642	111	5,111	161	7,575	246	2,500	91	2,842	102	Dec.
平成 27 年 1 月	18,956	587	3,326	111	4,692	161	7,300	246	2,520	91	2,871	102	Jan. 2015
2	17,266	584	3,182	113	4,586	163	7,221	248	2,258	91	2,878	102	Feb.

(2) 都道府県別前年(度、同期、同月)比増減率

Percentage change from the same month/term of the previous year

(単位:%)

年 月	北海道 Hokkaido		青森県 Aomori		岩手県 Iwate		宮城県 Miyagi		秋田県 Akita		山形県 Yamagata		Year and Month
	店舗数 Establishments	店舗数 Establishments	店舗数 Establishments	店舗数 Establishments	店舗数 Establishments	店舗数 Establishments	店舗数 Establishments	店舗数 Establishments	店舗数 Establishments	店舗数 Establishments			
平成 24 年	-	-	-	-	-	-	-	-	-	-	-	-	C.Y. 2012
25	-	-	-	-	-	-	-	-	-	-	-	-	2013
26	-	-	-	-	-	-	-	-	-	-	-	-	2014
平成 23 年度	-	-	-	-	-	-	-	-	-	-	-	-	F.Y. 2011
24	-	-	-	-	-	-	-	-	-	-	-	-	2012
25	-	-	-	-	-	-	-	-	-	-	-	-	2013
平成 25 年 10~12月	-	-	-	-	-	-	-	-	-	-	-	-	Q4 2013
平成 26 年 1~3月	-	-	-	-	-	-	-	-	-	-	-	-	Q1 2014
4~6	-	-	-	-	-	-	-	-	-	-	-	-	Q2
7~9	-	-	-	-	-	-	-	-	-	-	-	-	Q3
10~12	-	-	-	-	-	-	-	-	-	-	-	-	Q4
平成 25 年 12月	-	-	-	-	-	-	-	-	-	-	-	-	Dec. 2013
平成 26 年 1 月	-	-	-	-	-	-	-	-	-	-	-	-	Jan. 2014
2	-	-	-	-	-	-	-	-	-	-	-	-	Feb.
3	-	-	-	-	-	-	-	-	-	-	-	-	Mar.
4	-	-	-	-	-	-	-	-	-	-	-	-	Apr.
5	-	-	-	-	-	-	-	-	-	-	-	-	May
6	-	-	-	-	-	-	-	-	-	-	-	-	Jun.
7	-	-	-	-	-	-	-	-	-	-	-	-	Jul.
8	-	-	-	-	-	-	-	-	-	-	-	-	Aug.
9	-	-	-	-	-	-	-	-	-	-	-	-	Sep.
10	-	-	-	-	-	-	-	-	-	-	-	-	Oct.
11	-	-	-	-	-	-	-	-	-	-	-	-	Nov.
12	-	-	-	-	-	-	-	-	-	-	-	-	Dec.
平成 27 年 1 月	9.1	2.4	2.4	5.7	1.7	5.2	▲2.9	2.9	11.5	4.6	▲1.7	6.3	Jan. 2015
2	4.3	2.3	5.2	6.6	8.6	6.5	5.2	3.8	6.1	4.6	9.1	6.3	Feb.

(続き)(ドラッグストア販売)

第2表 都道府県別販売額等及び前年(度、同期、同月)比増減率

Table2 Sales value and number of establishments by prefectures and percentage change from the same month/term of the previous year.

(1) 都道府県別販売額等

Sales value and number of establishments by prefectures

年 月	福島県 Fukushima		茨城県 Ibaraki		栃木県 Tochigi		群馬県 Gunma		埼玉県 Saitama		千葉県 Chiba		東京都 Tokyo	
	店舗数 Establishments	店舗数 Establishments	店舗数 Establishments	店舗数 Establishments	店舗数 Establishments	店舗数 Establishments	店舗数 Establishments	店舗数 Establishments	店舗数 Establishments	店舗数 Establishments	店舗数 Establishments	店舗数 Establishments	店舗数 Establishments	店舗数 Establishments
平成 24年	-	-	-	-	-	-	-	-	-	-	-	-	-	-
25	-	-	-	-	-	-	-	-	-	-	-	-	-	-
26	59,624	148	139,725	314	104,255	189	92,159	258	288,416	912	223,568	667	508,224	1,523
平成 23年度	-	-	-	-	-	-	-	-	-	-	-	-	-	-
24	-	-	-	-	-	-	-	-	-	-	-	-	-	-
25	-	-	-	-	-	-	-	-	-	-	-	-	-	-
平成 25年10~12月	-	-	-	-	-	-	-	-	-	-	-	-	-	-
平成 26年1~3月	15,740	144	35,534	304	26,398	179	22,991	238	73,637	866	58,078	647	129,788	1,500
4~6	14,102	144	33,072	307	24,790	182	21,896	253	67,250	901	51,596	648	118,962	1,516
7~9	14,919	146	35,518	310	26,343	185	23,513	259	72,313	913	56,125	656	126,381	1,520
10~12	14,863	148	35,601	314	26,724	189	23,759	258	75,216	912	57,769	667	133,093	1,523
平成 25年12月	-	-	-	-	-	-	-	-	-	-	-	-	-	-
平成 26年1月	5,212	142	11,200	302	7,973	177	7,226	237	22,775	867	18,015	651	39,650	1,494
2	4,557	143	9,926	300	7,305	178	6,504	238	20,611	868	16,427	649	37,755	1,494
3	5,971	144	14,408	304	11,120	179	9,261	238	30,251	866	23,636	647	52,383	1,500
4	4,807	144	10,188	306	7,509	180	6,800	248	20,186	901	15,586	648	37,064	1,510
5	4,506	144	11,245	307	8,586	182	7,428	250	23,303	902	17,800	648	40,519	1,511
6	4,789	144	11,639	307	8,695	182	7,668	253	23,761	901	18,210	648	41,379	1,516
7	4,954	145	12,057	309	8,911	183	7,990	254	24,855	906	19,279	652	44,031	1,515
8	5,101	146	12,070	309	8,887	185	7,895	254	24,065	913	18,864	656	41,746	1,518
9	4,864	146	11,391	310	8,545	185	7,628	259	23,393	913	17,982	656	40,604	1,520
10	4,835	146	11,597	315	8,737	187	7,572	258	23,868	909	18,339	660	41,759	1,522
11	4,909	148	11,452	314	8,644	187	7,616	259	23,585	912	18,254	661	42,010	1,520
12	5,119	148	12,552	314	9,343	189	8,571	258	27,763	912	21,176	667	49,324	1,523
平成 27年1月	4,885	148	11,224	315	8,360	189	7,628	259	22,908	911	17,741	669	40,729	1,526
2	5,018	150	10,119	317	7,092	186	7,274	262	21,979	913	16,918	671	40,190	1,526

(2) 都道府県別前年(度、同期、同月)比増減率

Percentage change from the same month/term of the previous year

年 月	福島県 Fukushima		茨城県 Ibaraki		栃木県 Tochigi		群馬県 Gunma		埼玉県 Saitama		千葉県 Chiba		東京都 Tokyo	
	店舗数 Establishments	店舗数 Establishments	店舗数 Establishments	店舗数 Establishments	店舗数 Establishments	店舗数 Establishments	店舗数 Establishments	店舗数 Establishments	店舗数 Establishments	店舗数 Establishments	店舗数 Establishments	店舗数 Establishments	店舗数 Establishments	店舗数 Establishments
平成 24年	-	-	-	-	-	-	-	-	-	-	-	-	-	-
25	-	-	-	-	-	-	-	-	-	-	-	-	-	-
26	-	-	-	-	-	-	-	-	-	-	-	-	-	-
平成 23年度	-	-	-	-	-	-	-	-	-	-	-	-	-	-
24	-	-	-	-	-	-	-	-	-	-	-	-	-	-
25	-	-	-	-	-	-	-	-	-	-	-	-	-	-
平成 25年10~12月	-	-	-	-	-	-	-	-	-	-	-	-	-	-
平成 26年1~3月	-	-	-	-	-	-	-	-	-	-	-	-	-	-
4~6	-	-	-	-	-	-	-	-	-	-	-	-	-	-
7~9	-	-	-	-	-	-	-	-	-	-	-	-	-	-
10~12	-	-	-	-	-	-	-	-	-	-	-	-	-	-
平成 25年12月	-	-	-	-	-	-	-	-	-	-	-	-	-	-
平成 26年1月	-	-	-	-	-	-	-	-	-	-	-	-	-	-
2	-	-	-	-	-	-	-	-	-	-	-	-	-	-
3	-	-	-	-	-	-	-	-	-	-	-	-	-	-
4	-	-	-	-	-	-	-	-	-	-	-	-	-	-
5	-	-	-	-	-	-	-	-	-	-	-	-	-	-
6	-	-	-	-	-	-	-	-	-	-	-	-	-	-
7	-	-	-	-	-	-	-	-	-	-	-	-	-	-
8	-	-	-	-	-	-	-	-	-	-	-	-	-	-
9	-	-	-	-	-	-	-	-	-	-	-	-	-	-
10	-	-	-	-	-	-	-	-	-	-	-	-	-	-
11	-	-	-	-	-	-	-	-	-	-	-	-	-	-
12	-	-	-	-	-	-	-	-	-	-	-	-	-	-
平成 27年1月	▲6.3	4.2	0.2	4.3	4.9	6.8	5.6	9.3	0.6	5.1	▲1.5	2.8	2.7	2.1
2	10.1	4.9	1.9	5.7	▲2.9	4.5	11.8	10.1	6.6	5.2	3.0	3.4	6.4	2.1

(単位:百万円、店) (million yen)

神奈川県 Kanagawa		新潟県 Niigata		富山県 Toyama		石川県 Ishikawa		福井県 Fukui		山梨県 Yamanashi		長野県 Nagano		Year and Month
店舗数 Establishments	店舗数 Establishments	店舗数 Establishments	店舗数 Establishments	店舗数 Establishments	店舗数 Establishments	店舗数 Establishments	店舗数 Establishments	店舗数 Establishments	店舗数 Establishments	店舗数 Establishments	店舗数 Establishments	店舗数 Establishments		
-	-	-	-	-	-	-	-	-	-	-	-	-	-	C.Y. 2012
-	-	-	-	-	-	-	-	-	-	-	-	-	-	2013
382,872	936	89,294	280	54,308	161	61,186	147	41,081	101	37,498	104	72,104	265	2014
-	-	-	-	-	-	-	-	-	-	-	-	-	-	F.Y. 2011
-	-	-	-	-	-	-	-	-	-	-	-	-	-	2012
-	-	-	-	-	-	-	-	-	-	-	-	-	-	2013
-	-	-	-	-	-	-	-	-	-	-	-	-	-	Q4 2013
96,220	910	22,631	266	13,153	157	14,750	142	11,198	100	9,653	105	18,658	256	Q1 2014
90,481	921	20,446	267	13,455	160	15,089	142	9,413	100	8,848	105	16,764	262	Q2
96,083	927	22,917	273	13,873	160	15,640	145	10,072	100	9,518	104	18,111	262	Q3
100,088	936	23,300	280	13,827	161	15,707	147	10,398	101	9,479	104	18,571	265	Q4
-	-	-	-	-	-	-	-	-	-	-	-	-	-	Dec. 2013
29,569	908	6,943	265	4,111	155	4,815	141	3,734	100	3,142	105	5,697	257	Jan. 2014
28,167	909	6,573	265	4,015	156	4,942	141	3,664	100	2,743	105	5,341	255	Feb.
38,484	910	9,115	266	5,027	157	4,993	142	3,800	100	3,768	105	7,620	256	Mar.
27,938	914	6,208	266	4,355	156	5,057	143	3,142	100	2,770	105	5,252	257	Apr.
30,944	916	6,796	267	4,351	159	4,714	141	2,966	100	2,972	105	5,751	260	May
31,599	921	7,442	267	4,749	160	5,318	142	3,305	100	3,106	105	5,761	262	Jun.
33,194	929	7,707	270	4,604	161	5,120	143	3,262	100	3,264	105	6,106	264	Jul.
31,854	928	7,978	273	4,830	161	5,437	144	3,533	100	3,228	104	6,203	263	Aug.
31,035	927	7,232	273	4,439	160	5,083	145	3,277	100	3,026	104	5,802	262	Sep.
31,728	930	7,478	275	4,387	160	4,986	145	3,300	100	3,071	104	5,912	264	Oct.
31,869	935	7,463	278	4,550	160	5,090	145	3,380	100	3,017	103	5,970	264	Nov.
36,491	936	8,359	280	4,890	161	5,631	147	3,718	101	3,391	104	6,689	265	Dec.
30,958	933	7,011	279	4,539	161	5,245	147	4,050	101	2,986	104	5,709	265	Jan. 2015
29,870	931	6,802	280	4,397	161	5,348	147	4,233	99	2,755	105	5,390	268	Feb.

(単位:%)

神奈川県 Kanagawa		新潟県 Niigata		富山県 Toyama		石川県 Ishikawa		福井県 Fukui		山梨県 Yamanashi		長野県 Nagano		Year and Month
店舗数 Establishments	店舗数 Establishments	店舗数 Establishments	店舗数 Establishments	店舗数 Establishments	店舗数 Establishments	店舗数 Establishments	店舗数 Establishments	店舗数 Establishments	店舗数 Establishments	店舗数 Establishments	店舗数 Establishments	店舗数 Establishments		
-	-	-	-	-	-	-	-	-	-	-	-	-	-	C.Y. 2012
-	-	-	-	-	-	-	-	-	-	-	-	-	-	2013
-	-	-	-	-	-	-	-	-	-	-	-	-	-	2014
-	-	-	-	-	-	-	-	-	-	-	-	-	-	F.Y. 2011
-	-	-	-	-	-	-	-	-	-	-	-	-	-	2012
-	-	-	-	-	-	-	-	-	-	-	-	-	-	2013
-	-	-	-	-	-	-	-	-	-	-	-	-	-	Q4 2013
-	-	-	-	-	-	-	-	-	-	-	-	-	-	Q1 2014
-	-	-	-	-	-	-	-	-	-	-	-	-	-	Q2
-	-	-	-	-	-	-	-	-	-	-	-	-	-	Q3
-	-	-	-	-	-	-	-	-	-	-	-	-	-	Q4
-	-	-	-	-	-	-	-	-	-	-	-	-	-	Dec. 2013
-	-	-	-	-	-	-	-	-	-	-	-	-	-	Jan. 2014
-	-	-	-	-	-	-	-	-	-	-	-	-	-	Feb.
-	-	-	-	-	-	-	-	-	-	-	-	-	-	Mar.
-	-	-	-	-	-	-	-	-	-	-	-	-	-	Apr.
-	-	-	-	-	-	-	-	-	-	-	-	-	-	May
-	-	-	-	-	-	-	-	-	-	-	-	-	-	Jun.
-	-	-	-	-	-	-	-	-	-	-	-	-	-	Jul.
-	-	-	-	-	-	-	-	-	-	-	-	-	-	Aug.
-	-	-	-	-	-	-	-	-	-	-	-	-	-	Sep.
-	-	-	-	-	-	-	-	-	-	-	-	-	-	Oct.
-	-	-	-	-	-	-	-	-	-	-	-	-	-	Nov.
-	-	-	-	-	-	-	-	-	-	-	-	-	-	Dec.
4.7	2.8	1.0	5.3	10.4	3.9	8.9	4.3	8.5	1.0	▲5.0	▲1.0	0.2	3.1	Jan. 2015
6.0	2.4	3.5	5.7	9.5	3.2	8.2	4.3	15.5	▲1.0	0.4	0.0	0.9	5.1	Feb.

(続き)(ドラッグストア販売)

第2表 都道府県別販売額等及び前年(度、同期、同月)比増減率

Table2 Sales value and number of establishments by prefectures and percentage change from the same month/term of the previous year.

(1) 都道府県別販売額等

Sales value and number of establishments by prefectures

年 月	岐阜県 Gifu		静岡県 Shizuoka		愛知県 Aichi		三重県 Mie		滋賀県 Shiga		京都府 Kyoto		大阪府 Osaka	
	店舗数 Establishments	店舗数 Establishments	店舗数 Establishments	店舗数 Establishments	店舗数 Establishments	店舗数 Establishments	店舗数 Establishments	店舗数 Establishments	店舗数 Establishments	店舗数 Establishments	店舗数 Establishments	店舗数 Establishments	店舗数 Establishments	
平成 24年	-	-	-	-	-	-	-	-	-	-	-	-	-	-
25	-	-	-	-	-	-	-	-	-	-	-	-	-	-
26	85,518	281	207,836	447	288,303	750	55,995	183	51,331	153	76,775	251	289,583	832
平成 23年度	-	-	-	-	-	-	-	-	-	-	-	-	-	-
24	-	-	-	-	-	-	-	-	-	-	-	-	-	-
25	-	-	-	-	-	-	-	-	-	-	-	-	-	-
平成 25年10~12月	-	-	-	-	-	-	-	-	-	-	-	-	-	-
平成 26年1~3月	23,073	267	54,136	435	76,869	732	15,302	179	12,954	140	18,417	228	68,281	751
4~6	19,662	273	48,884	434	67,819	739	12,948	178	11,990	147	18,390	242	69,960	813
7~9	21,197	278	52,812	443	71,132	751	13,805	180	13,148	149	19,869	244	74,334	820
10~12	21,586	281	52,004	447	72,483	750	13,940	183	13,239	153	20,099	251	77,008	832
平成 25年12月	-	-	-	-	-	-	-	-	-	-	-	-	-	-
平成 26年1月	7,133	268	16,254	436	23,314	713	4,673	179	4,088	136	5,668	227	20,557	742
2	7,104	266	15,855	433	22,344	712	4,560	180	4,119	139	5,650	228	20,792	748
3	8,836	267	22,027	435	31,211	732	6,069	179	4,747	140	7,099	228	26,932	751
4	6,004	271	14,540	433	20,943	736	4,007	178	3,817	143	5,697	241	22,485	813
5	6,752	271	16,981	435	22,901	737	4,395	178	3,999	144	6,230	241	23,104	811
6	6,906	273	17,363	434	23,975	739	4,546	178	4,174	147	6,463	242	24,371	813
7	7,269	275	18,434	440	24,938	741	4,808	180	4,568	149	6,899	243	25,760	815
8	7,081	277	18,210	441	23,564	743	4,635	180	4,421	151	6,621	244	24,810	815
9	6,847	278	16,168	443	22,630	751	4,362	180	4,159	149	6,349	244	23,764	820
10	6,912	278	16,716	444	22,894	746	4,396	181	4,142	147	6,339	247	24,046	824
11	6,918	279	16,680	445	22,689	750	4,366	182	4,264	150	6,284	247	24,421	828
12	7,756	281	18,608	447	26,900	750	5,178	183	4,833	153	7,476	251	28,541	832
平成 27年1月	7,408	281	16,599	443	23,033	748	4,594	183	4,118	153	6,039	252	23,743	830
2	6,941	284	16,142	446	22,030	750	4,531	184	4,366	156	6,187	252	25,473	829

(2) 都道府県別前年(度、同期、同月)比増減率

Percentage change from the same month/term of the previous year

年 月	岐阜県 Gifu		静岡県 Shizuoka		愛知県 Aichi		三重県 Mie		滋賀県 Shiga		京都府 Kyoto		大阪府 Osaka	
	店舗数 Establishments	店舗数 Establishments	店舗数 Establishments	店舗数 Establishments	店舗数 Establishments	店舗数 Establishments	店舗数 Establishments	店舗数 Establishments	店舗数 Establishments	店舗数 Establishments	店舗数 Establishments	店舗数 Establishments	店舗数 Establishments	
平成 24年	-	-	-	-	-	-	-	-	-	-	-	-	-	-
25	-	-	-	-	-	-	-	-	-	-	-	-	-	-
26	-	-	-	-	-	-	-	-	-	-	-	-	-	-
平成 23年度	-	-	-	-	-	-	-	-	-	-	-	-	-	-
24	-	-	-	-	-	-	-	-	-	-	-	-	-	-
25	-	-	-	-	-	-	-	-	-	-	-	-	-	-
平成 25年10~12月	-	-	-	-	-	-	-	-	-	-	-	-	-	-
平成 26年1~3月	-	-	-	-	-	-	-	-	-	-	-	-	-	-
4~6	-	-	-	-	-	-	-	-	-	-	-	-	-	-
7~9	-	-	-	-	-	-	-	-	-	-	-	-	-	-
10~12	-	-	-	-	-	-	-	-	-	-	-	-	-	-
平成 25年12月	-	-	-	-	-	-	-	-	-	-	-	-	-	-
平成 26年1月	-	-	-	-	-	-	-	-	-	-	-	-	-	-
2	-	-	-	-	-	-	-	-	-	-	-	-	-	-
3	-	-	-	-	-	-	-	-	-	-	-	-	-	-
4	-	-	-	-	-	-	-	-	-	-	-	-	-	-
5	-	-	-	-	-	-	-	-	-	-	-	-	-	-
6	-	-	-	-	-	-	-	-	-	-	-	-	-	-
7	-	-	-	-	-	-	-	-	-	-	-	-	-	-
8	-	-	-	-	-	-	-	-	-	-	-	-	-	-
9	-	-	-	-	-	-	-	-	-	-	-	-	-	-
10	-	-	-	-	-	-	-	-	-	-	-	-	-	-
11	-	-	-	-	-	-	-	-	-	-	-	-	-	-
12	-	-	-	-	-	-	-	-	-	-	-	-	-	-
平成 27年1月	3.9	4.9	2.1	1.6	▲1.2	4.9	▲1.7	2.2	0.7	12.5	6.5	11.0	15.5	11.9
2	▲2.3	6.8	1.8	3.0	▲1.4	5.3	▲0.6	2.2	6.0	12.2	9.5	10.5	22.5	10.8

(単位:百万円、店) (million yen)

兵庫県 Hyogo		奈良県 Nara		和歌山県 Wakayama		鳥取県 Tottori		島根県 Shimane		岡山県 Okayama		広島県 Hiroshima		Year and Month
店舗数 Establishments	店舗数 Establishments	店舗数 Establishments	店舗数 Establishments	店舗数 Establishments	店舗数 Establishments	店舗数 Establishments	店舗数 Establishments	店舗数 Establishments	店舗数 Establishments	店舗数 Establishments	店舗数 Establishments	店舗数 Establishments		
-	-	-	-	-	-	-	-	-	-	-	-	-	-	C.Y. 2012
-	-	-	-	-	-	-	-	-	-	-	-	-	-	2013
186,131	538	31,258	101	14,276	69	16,054	50	24,391	53	44,090	146	84,092	243	2014
-	-	-	-	-	-	-	-	-	-	-	-	-	-	F.Y. 2011
-	-	-	-	-	-	-	-	-	-	-	-	-	-	2012
-	-	-	-	-	-	-	-	-	-	-	-	-	-	2013
-	-	-	-	-	-	-	-	-	-	-	-	-	-	Q4 2013
45,114	496	7,653	93	3,762	66	3,951	44	6,033	56	11,725	142	21,500	243	Q1 2014
44,851	534	7,475	99	3,275	66	3,825	46	5,707	52	9,822	144	18,329	243	Q2
47,855	534	7,982	98	3,482	67	4,067	46	6,279	53	10,884	146	20,952	244	Q3
48,311	538	8,148	101	3,757	69	4,211	50	6,372	53	11,659	146	23,311	243	Q4
-	-	-	-	-	-	-	-	-	-	-	-	-	-	Dec. 2013
13,671	494	2,329	91	1,187	66	1,139	42	1,739	55	3,569	142	6,353	244	Jan. 2014
13,722	495	2,306	92	1,147	66	1,203	43	1,837	56	3,608	142	6,398	244	Feb.
17,721	496	3,018	93	1,428	66	1,609	44	2,457	56	4,548	142	8,749	243	Mar.
13,956	532	2,379	99	1,004	66	1,108	45	1,656	52	2,872	144	5,336	243	Apr.
14,985	534	2,461	99	1,109	66	1,326	46	2,027	51	3,465	144	6,395	243	May
15,910	534	2,635	99	1,162	66	1,391	46	2,024	52	3,485	144	6,598	243	Jun.
16,512	533	2,721	99	1,180	66	1,429	46	2,180	52	3,748	145	7,464	243	Jul.
15,989	534	2,679	99	1,194	66	1,366	46	2,092	53	3,661	145	6,813	244	Aug.
15,354	534	2,582	98	1,108	67	1,272	46	2,007	53	3,475	146	6,675	244	Sep.
15,131	536	2,524	99	1,172	68	1,298	47	2,049	53	3,557	147	7,503	245	Oct.
15,368	536	2,588	100	1,193	68	1,348	49	1,977	53	3,831	146	7,145	243	Nov.
17,812	538	3,036	101	1,392	69	1,565	50	2,346	53	4,271	146	8,663	243	Dec.
15,243	536	2,558	101	1,301	69	1,321	51	1,972	53	3,213	146	6,876	243	Jan. 2015
15,914	537	2,737	101	1,252	68	1,272	51	1,903	55	3,164	145	6,611	244	Feb.

(単位:%)

兵庫県 Hyogo		奈良県 Nara		和歌山県 Wakayama		鳥取県 Tottori		島根県 Shimane		岡山県 Okayama		広島県 Hiroshima		Year and Month
店舗数 Establishments	店舗数 Establishments	店舗数 Establishments	店舗数 Establishments	店舗数 Establishments	店舗数 Establishments	店舗数 Establishments	店舗数 Establishments	店舗数 Establishments	店舗数 Establishments	店舗数 Establishments	店舗数 Establishments	店舗数 Establishments		
-	-	-	-	-	-	-	-	-	-	-	-	-	-	C.Y. 2012
-	-	-	-	-	-	-	-	-	-	-	-	-	-	2013
-	-	-	-	-	-	-	-	-	-	-	-	-	-	2014
-	-	-	-	-	-	-	-	-	-	-	-	-	-	F.Y. 2011
-	-	-	-	-	-	-	-	-	-	-	-	-	-	2012
-	-	-	-	-	-	-	-	-	-	-	-	-	-	2013
-	-	-	-	-	-	-	-	-	-	-	-	-	-	Q4 2013
-	-	-	-	-	-	-	-	-	-	-	-	-	-	Q1 2014
-	-	-	-	-	-	-	-	-	-	-	-	-	-	Q2
-	-	-	-	-	-	-	-	-	-	-	-	-	-	Q3
-	-	-	-	-	-	-	-	-	-	-	-	-	-	Q4
-	-	-	-	-	-	-	-	-	-	-	-	-	-	Dec. 2013
-	-	-	-	-	-	-	-	-	-	-	-	-	-	Jan. 2014
-	-	-	-	-	-	-	-	-	-	-	-	-	-	Feb.
-	-	-	-	-	-	-	-	-	-	-	-	-	-	Mar.
-	-	-	-	-	-	-	-	-	-	-	-	-	-	Apr.
-	-	-	-	-	-	-	-	-	-	-	-	-	-	May
-	-	-	-	-	-	-	-	-	-	-	-	-	-	Jun.
-	-	-	-	-	-	-	-	-	-	-	-	-	-	Jul.
-	-	-	-	-	-	-	-	-	-	-	-	-	-	Aug.
-	-	-	-	-	-	-	-	-	-	-	-	-	-	Sep.
-	-	-	-	-	-	-	-	-	-	-	-	-	-	Oct.
-	-	-	-	-	-	-	-	-	-	-	-	-	-	Nov.
-	-	-	-	-	-	-	-	-	-	-	-	-	-	Dec.
11.5	8.5	9.8	11.0	9.6	4.5	16.0	21.4	13.4	▲3.6	▲10.0	2.8	8.2	▲0.4	Jan. 2015
16.0	8.5	18.7	9.8	9.2	3.0	5.7	18.6	3.6	▲1.8	▲12.3	2.1	3.3	0.0	Feb.

(続き)(ドラッグストア販売)

第2表 都道府県別販売額等及び前年(度、同期、同月)比増減率

Table2 Sales value and number of establishments by prefectures and percentage change from the same month/term of the previous year.

(1) 都道府県別販売額等

Sales value and number of establishments by prefectures

年 月	山口県 Yamaguchi		徳島県 Tokushima		香川県 Kagawa		愛媛県 Ehime		高知県 Kochi		福岡県 Fukuoka		佐賀県 Saga	
	店舗数 Establishments	店舗数 Establishments	店舗数 Establishments	店舗数 Establishments	店舗数 Establishments	店舗数 Establishments	店舗数 Establishments	店舗数 Establishments	店舗数 Establishments	店舗数 Establishments	店舗数 Establishments	店舗数 Establishments	店舗数 Establishments	
平成 24年	-	-	-	-	-	-	-	-	-	-	-	-	-	-
25	-	-	-	-	-	-	-	-	-	-	-	-	-	-
26	56,216	156	28,057	64	31,240	95	65,782	190	21,203	62	201,759	602	30,372	70
平成 23年度	-	-	-	-	-	-	-	-	-	-	-	-	-	-
24	-	-	-	-	-	-	-	-	-	-	-	-	-	-
25	-	-	-	-	-	-	-	-	-	-	-	-	-	-
平成 25年10~12月	-	-	-	-	-	-	-	-	-	-	-	-	-	-
平成 26年1~3月	14,483	151	7,064	61	8,067	91	16,277	185	5,311	60	52,412	585	8,334	69
4~6	12,992	153	6,864	62	7,352	93	15,733	189	5,010	60	49,365	592	7,968	69
7~9	14,139	154	7,059	64	7,813	94	16,574	190	5,361	60	52,470	593	8,528	70
10~12	14,602	156	7,070	64	8,008	95	17,198	190	5,521	62	47,512	602	5,542	70
平成 25年12月	-	-	-	-	-	-	-	-	-	-	-	-	-	-
平成 26年1月	4,462	150	2,159	61	2,413	90	4,833	186	1,587	58	15,953	579	2,546	69
2	4,461	150	2,162	60	2,367	90	4,760	184	1,553	58	15,680	579	2,476	69
3	5,560	151	2,743	61	3,287	91	6,684	185	2,171	60	20,779	585	3,312	69
4	3,840	153	2,203	62	2,158	91	4,733	187	1,566	60	15,028	587	2,394	69
5	4,525	153	2,287	62	2,490	93	5,350	189	1,677	60	17,095	591	2,795	69
6	4,627	153	2,374	62	2,704	93	5,650	189	1,767	60	17,242	592	2,779	69
7	4,947	153	2,352	62	2,651	94	5,666	190	1,835	60	18,146	595	2,928	69
8	4,654	153	2,391	62	2,636	94	5,613	190	1,826	60	17,387	592	2,847	70
9	4,538	154	2,316	64	2,526	94	5,295	190	1,700	60	16,937	593	2,753	70
10	4,768	154	2,262	63	2,544	95	5,521	190	1,732	60	15,098	597	1,788	70
11	4,457	155	2,249	63	2,554	95	5,335	189	1,739	62	14,457	600	1,716	70
12	5,377	156	2,559	64	2,910	95	6,342	190	2,050	62	17,957	602	2,038	70
平成 27年1月	4,395	156	2,275	64	2,464	96	5,257	190	1,812	62	15,322	598	1,773	71
2	4,269	155	2,525	66	2,377	95	5,160	192	1,553	61	15,421	601	2,186	71

(2) 都道府県別前年(度、同期、同月)比増減率

Percentage change from the same month/term of the previous year

年 月	山口県 Yamaguchi		徳島県 Tokushima		香川県 Kagawa		愛媛県 Ehime		高知県 Kochi		福岡県 Fukuoka		佐賀県 Saga	
	店舗数 Establishments	店舗数 Establishments	店舗数 Establishments	店舗数 Establishments	店舗数 Establishments	店舗数 Establishments	店舗数 Establishments	店舗数 Establishments	店舗数 Establishments	店舗数 Establishments	店舗数 Establishments	店舗数 Establishments	店舗数 Establishments	
平成 24年	-	-	-	-	-	-	-	-	-	-	-	-	-	-
25	-	-	-	-	-	-	-	-	-	-	-	-	-	-
26	-	-	-	-	-	-	-	-	-	-	-	-	-	-
平成 23年度	-	-	-	-	-	-	-	-	-	-	-	-	-	-
24	-	-	-	-	-	-	-	-	-	-	-	-	-	-
25	-	-	-	-	-	-	-	-	-	-	-	-	-	-
平成 25年10~12月	-	-	-	-	-	-	-	-	-	-	-	-	-	-
平成 26年1~3月	-	-	-	-	-	-	-	-	-	-	-	-	-	-
4~6	-	-	-	-	-	-	-	-	-	-	-	-	-	-
7~9	-	-	-	-	-	-	-	-	-	-	-	-	-	-
10~12	-	-	-	-	-	-	-	-	-	-	-	-	-	-
平成 25年12月	-	-	-	-	-	-	-	-	-	-	-	-	-	-
平成 26年1月	-	-	-	-	-	-	-	-	-	-	-	-	-	-
2	-	-	-	-	-	-	-	-	-	-	-	-	-	-
3	-	-	-	-	-	-	-	-	-	-	-	-	-	-
4	-	-	-	-	-	-	-	-	-	-	-	-	-	-
5	-	-	-	-	-	-	-	-	-	-	-	-	-	-
6	-	-	-	-	-	-	-	-	-	-	-	-	-	-
7	-	-	-	-	-	-	-	-	-	-	-	-	-	-
8	-	-	-	-	-	-	-	-	-	-	-	-	-	-
9	-	-	-	-	-	-	-	-	-	-	-	-	-	-
10	-	-	-	-	-	-	-	-	-	-	-	-	-	-
11	-	-	-	-	-	-	-	-	-	-	-	-	-	-
12	-	-	-	-	-	-	-	-	-	-	-	-	-	-
平成 27年1月	▲1.5	4.0	5.4	4.9	2.1	6.7	8.8	2.2	14.2	6.9	▲4.0	3.3	▲30.4	2.9
2	▲4.3	3.3	16.8	10.0	0.4	5.6	8.4	4.3	0.0	5.2	▲1.7	3.8	▲11.7	2.9

(単位:百万円、店) (million yen)

長崎県 Nagasaki		熊本県 Kumanoto		大分県 Oita		宮崎県 Miyazaki		鹿児島県 Kagoshima		沖縄県 Okinawa		Year and Month
店舗数 Establishments		店舗数 Establishments		店舗数 Establishments		店舗数 Establishments		店舗数 Establishments		店舗数 Establishments		
-	-	-	-	-	-	-	-	-	-	-	-	C.Y. 2012
-	-	-	-	-	-	-	-	-	-	-	-	2013
43,863	105	70,596	144	48,967	107	52,267	119	67,097	173	16,798	50	2014
-	-	-	-	-	-	-	-	-	-	-	-	F.Y. 2011
-	-	-	-	-	-	-	-	-	-	-	-	2012
-	-	-	-	-	-	-	-	-	-	-	-	2013
-	-	-	-	-	-	-	-	-	-	-	-	Q4 2013
11,169	101	17,633	148	12,195	104	13,094	116	17,244	189	4,140	48	Q1 2014
10,431	102	16,917	142	11,695	103	12,366	117	16,091	174	3,981	47	Q2
11,370	103	17,954	141	12,489	106	13,327	119	16,896	174	4,345	49	Q3
10,893	105	18,092	144	12,588	107	13,480	119	16,866	173	4,332	50	Q4
-	-	-	-	-	-	-	-	-	-	-	-	Dec. 2013
3,398	100	5,460	147	3,775	103	4,050	116	5,355	188	1,311	48	Jan. 2014
3,299	101	5,251	147	3,612	103	3,941	116	5,097	188	1,198	48	Feb.
4,472	101	6,922	148	4,808	104	5,103	116	6,792	189	1,631	48	Mar.
3,116	101	5,109	148	3,498	101	3,762	116	4,837	187	1,187	48	Apr.
3,630	101	5,961	148	4,088	102	4,306	116	5,623	188	1,324	48	May
3,685	102	5,847	142	4,109	103	4,298	117	5,631	174	1,470	47	Jun.
3,919	102	6,177	141	4,323	104	4,577	117	5,793	173	1,388	47	Jul.
3,833	103	6,073	141	4,222	104	4,559	117	5,767	174	1,431	49	Aug.
3,618	103	5,704	141	3,944	106	4,191	119	5,336	174	1,526	49	Sep.
3,690	103	5,839	141	4,051	106	4,348	119	5,520	173	1,360	49	Oct.
3,602	104	5,617	143	3,927	107	4,163	119	5,258	173	1,402	50	Nov.
3,601	105	6,636	144	4,610	107	4,969	119	6,088	173	1,570	50	Dec.
2,974	105	5,612	144	3,902	109	4,208	117	5,355	173	1,500	51	Jan. 2015
3,178	106	5,124	147	3,714	112	3,839	118	4,914	174	1,389	51	Feb.

(単位:%)

長崎県 Nagasaki		熊本県 Kumanoto		大分県 Oita		宮崎県 Miyazaki		鹿児島県 Kagoshima		沖縄県 Okinawa		Year and Month
店舗数 Establishments		店舗数 Establishments		店舗数 Establishments		店舗数 Establishments		店舗数 Establishments		店舗数 Establishments		
-	-	-	-	-	-	-	-	-	-	-	-	C.Y. 2012
-	-	-	-	-	-	-	-	-	-	-	-	2013
-	-	-	-	-	-	-	-	-	-	-	-	2014
-	-	-	-	-	-	-	-	-	-	-	-	F.Y. 2011
-	-	-	-	-	-	-	-	-	-	-	-	2012
-	-	-	-	-	-	-	-	-	-	-	-	2013
-	-	-	-	-	-	-	-	-	-	-	-	Q4 2013
-	-	-	-	-	-	-	-	-	-	-	-	Q1 2014
-	-	-	-	-	-	-	-	-	-	-	-	Q2
-	-	-	-	-	-	-	-	-	-	-	-	Q3
-	-	-	-	-	-	-	-	-	-	-	-	Q4
-	-	-	-	-	-	-	-	-	-	-	-	Dec. 2013
-	-	-	-	-	-	-	-	-	-	-	-	Jan. 2014
-	-	-	-	-	-	-	-	-	-	-	-	Feb.
-	-	-	-	-	-	-	-	-	-	-	-	Mar.
-	-	-	-	-	-	-	-	-	-	-	-	Apr.
-	-	-	-	-	-	-	-	-	-	-	-	May
-	-	-	-	-	-	-	-	-	-	-	-	Jun.
-	-	-	-	-	-	-	-	-	-	-	-	Jul.
-	-	-	-	-	-	-	-	-	-	-	-	Aug.
-	-	-	-	-	-	-	-	-	-	-	-	Sep.
-	-	-	-	-	-	-	-	-	-	-	-	Oct.
-	-	-	-	-	-	-	-	-	-	-	-	Nov.
-	-	-	-	-	-	-	-	-	-	-	-	Dec. 2013
▲12.5	5.0	2.8	▲2.0	3.4	5.8	3.9	0.9	0.0	▲8.0	14.4	6.3	Jan. 2015
▲3.7	5.0	▲2.4	0.0	2.8	8.7	▲2.6	1.7	▲3.6	▲7.4	15.9	6.3	Feb.